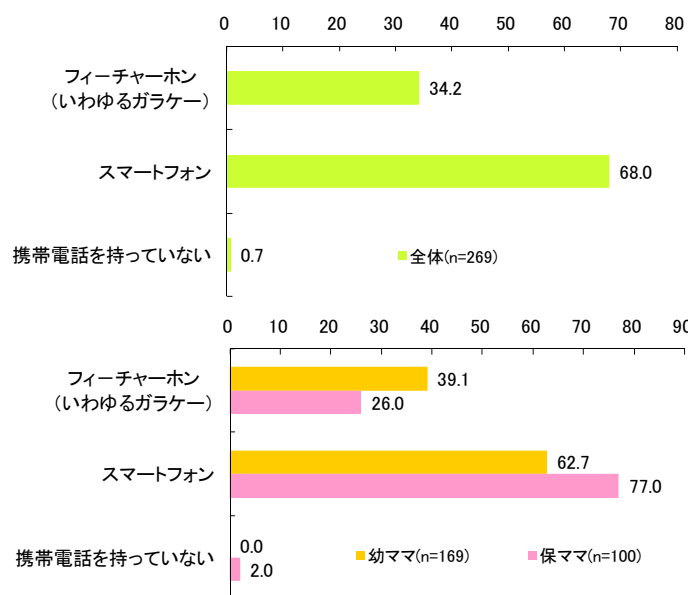




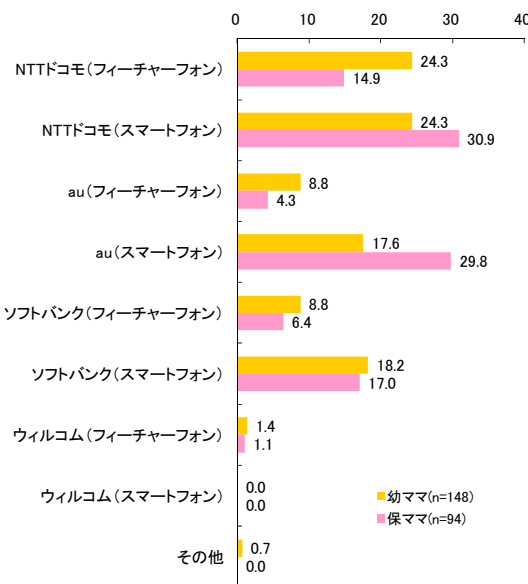
iPhone導入でNTTドコモのスマホユーザーが約2倍に

スマートフォン利用者は全体で68%、保育園ママでは8割近い。フィーチャーフォン利用者は全体で34.2%。NTTドコモもiPhoneの導入により、スマートフォン利用者がフィーチャーフォン利用者を逆転。メール・通話のほか、「デジカメ代わり」としての用途も大きなウエートを占めている。「LINE」利用は58.7%いる。

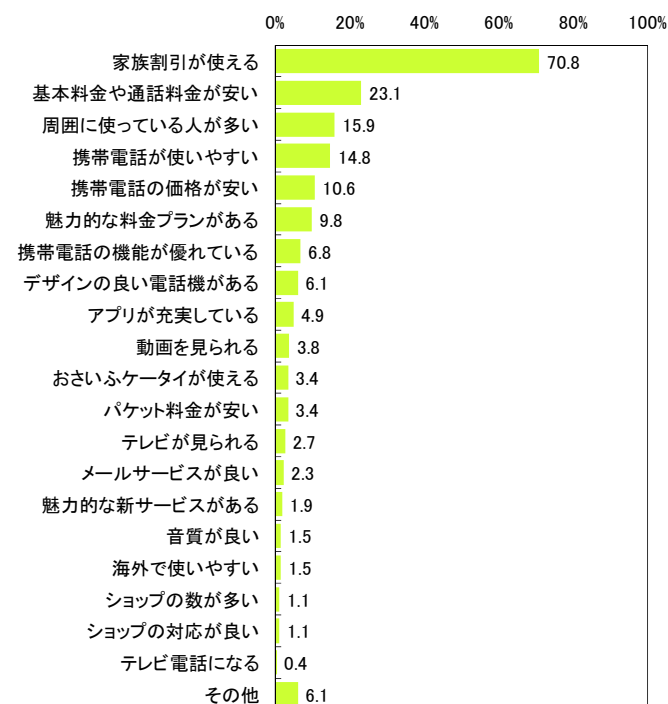
●あなた自身が使用している携帯電話は何ですか？
(複数回答)



●あなた自身が使用している携帯電話会社はどこですか？(複数回答)



●その携帯電話を選んだ理由を教えてください。(複数回答)(n=264)



●園児とママの情報誌「あんふぁん」 私立幼稚園に通う園児とママのための情報誌。子育て情報はもちろん、地域密着情報を発信し子育てライフをサポートしています。

(あんふぁんサイト <http://www.enfantliving.jp>)

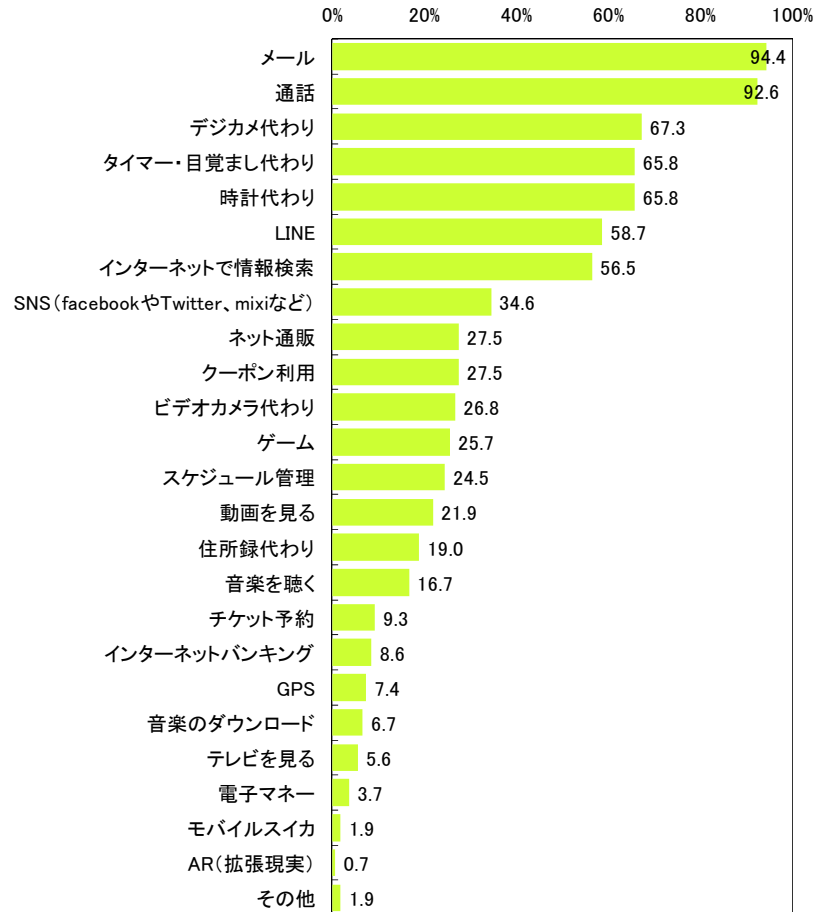
リビングくらしHOW研究所 女性の意識と行動を分析・研究する、リビング新聞グループのマーケティングカンパニーです。あらゆる消費の中心に存在する女性生活者と、より深く、効果的なコミュニケーションを実現するための情報を発信しています。

ウェブサイト <http://www.kurashihow.co.jp>

問い合わせ TEL03-5216-9420 FAX03-5216-9430



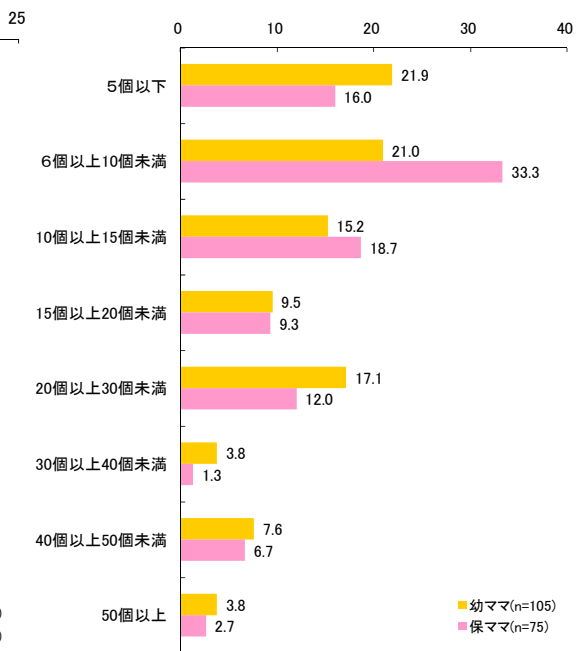
●携帯電話・スマートフォンの用途は何ですか？(複数回答)
(n=269)



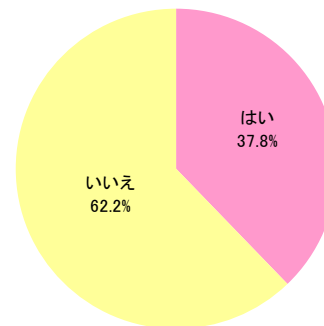
●あなたの携帯電話・スマートフォンの月額利用料金は、平均いくらくらいですか？



●(スマートフォンを使っている人に)アプリは何個使っていますか？



●(フィーチャーフォンを使っている人に)将来スマートフォンに変える予定はありますか？(複数回答)(n=90)



●(「はい」と答えた人に)いつごろスマートフォンに買い換える予定ですか？(n=33)

